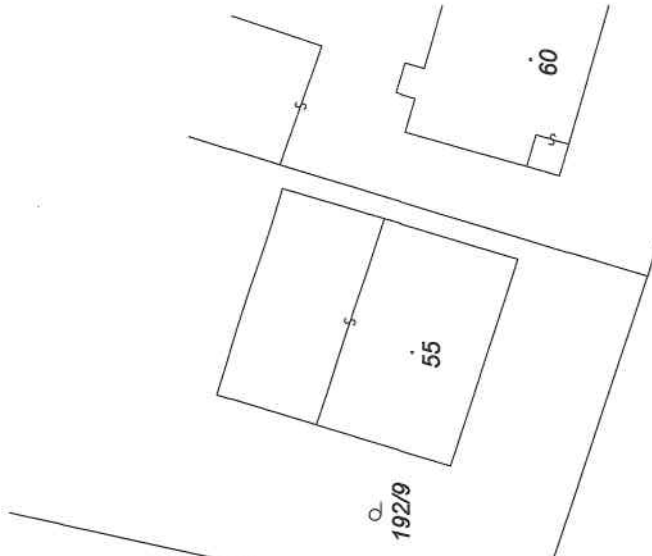


Seznam souřadnic (S-JTSK):

Číslo bodu	x	y	kk	Poznámka
100-6	660222.04	1150817.22	8	dřevěný kolík
100-7	660231.06	1150822.23	8	roh plotu
100-8	660224.13	1150811.23	3	roh plotu
100-9	660222.53	1150788.05	3	dřevěný kolík
100-10	660218.10	1150792.02	8	dřevěný kolík
100-11	660222.30	1150785.69	8	dřevěný kolík
100-12	660223.02	1150784.59	8	dřevěný kolík
113-30	660282.44	1150713.55	8	dřevěný kolík
113-33	660240.61	1150740.26	8	dřevěný kolík
113-72	660254.11	1150715.69	3	roh zdi
1	660232.13	1150822.76	8	dřevěný kolík
2	660232.32	1150820.73	3	dřevěný kolík
4	660236.97	1150709.84	3	roh plotu
5	660238.07	1150705.57	8	dřevěný kolík
9	660235.70	1150716.14	3	roh zdi
10	660232.01	1150731.32	3	roh zdi
11	660230.62	1150735.87	3	roh plotu
12	660221.99	1150780.70	8	roh plotu
14	660224.21	1150805.75	3	roh plotu
16	660223.25	1150813.90	3	roh plotu
17	660221.73	1150817.04	8	roh plotu
18	660255.85	1150798.77	8	dřevěný kolík
22	660231.40	1150795.51	8	dřevěný kolík
23	660234.44	1150721.32	8	dřevěný kolík
26	660230.82	1150737.66	8	dřevěný kolík
28	660224.94	1150772.47	8	dřevěný kolík
29	660220.32	1150774.41	8	dřevěný kolík
30	660214.16	1150812.74	8	dřevěný kolík
31	660254.89	1150834.15	8	dřevěný kolík
32	660232.20	1150788.47	8	dřevěný kolík
33	660228.95	1150817.05	8	dřevěný kolík
35	660228.76	1150703.89	8	dřevěný kolík



192/9

190/1

187/1

408/1

128

126/1

136

126/2

142/2

123/1

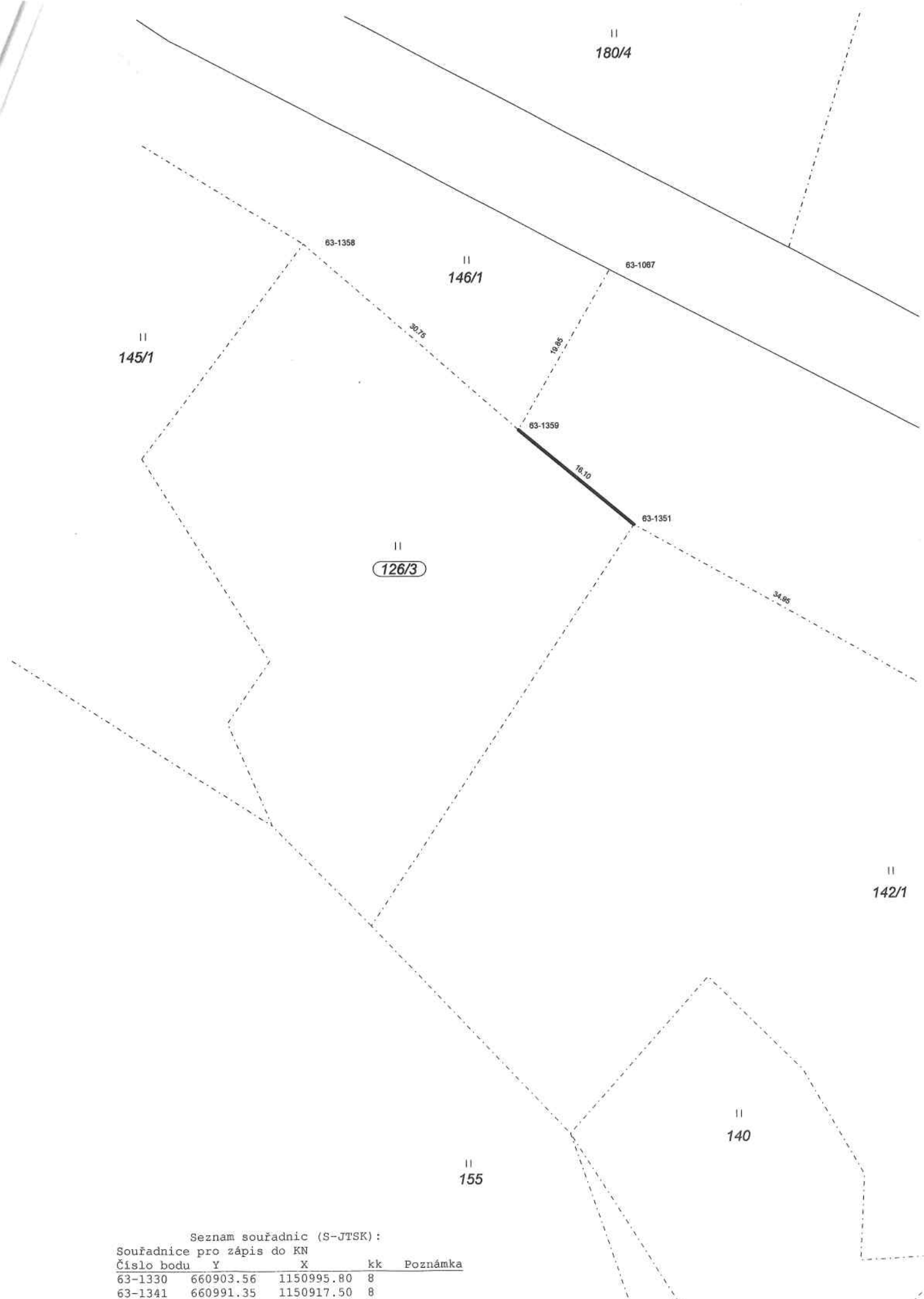
125

137/1

137/2

396





Seznam souřadnic (S-JTSK):

Souřadnice pro zápis do KN

Číslo bodu	Y	X	kk	Poznámka
63-1330	660903.56	1150995.80	8	
63-1341	660991.35	1150917.50	8	
63-1347	661038.94	1150885.72	8	
63-1067	661072.06	1150841.71	8	